

## ASSEMBLEA DEI SOCI

**MERCOLEDI' 31 MAGGIO 2023 alle ore 16.00**

**presso la Sala dello Spazio Villas in via Guglielmo De Pastovich n. 5**

(Parco di San Giovanni di fianco alla Chiesa),

per discutere e deliberare sul seguente ordine del giorno:

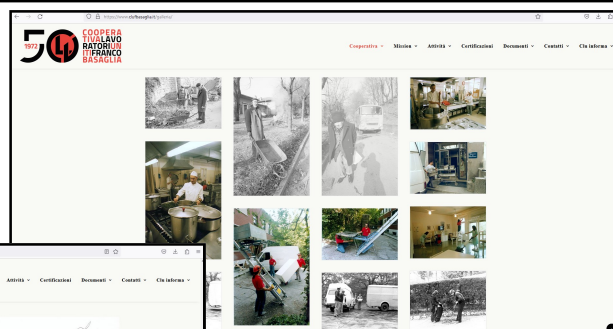
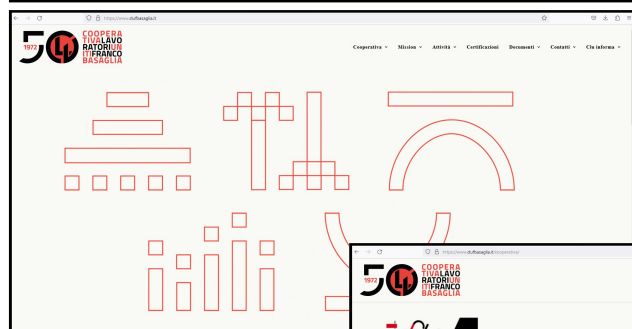
**Alle ore 16.00 - PARTE ORDINARIA:**

- Comunicazioni del Presidente;
- Bilancio di esercizio al 31.12.2022, relazione degli Amministratori sulla gestione, relazione del Collegio Sindacale, deliberazioni inerenti e conseguenti;
- Bilancio Sociale al 31.12.2022, deliberazioni inerenti e conseguenti;
- Determinazione numero dei componenti del Consiglio di Amministrazione;
- Nomina amministratori, determinazione durata della carica e loro compenso;
- Varie ed eventuali.

**Alle ore 18.00 - PARTE STRAORDINARIA:**

- Approvazione del progetto di fusione per incorporazione della società "COOPERATIVA FACCHINI ARIANNA S.C." nella società "SOCIETA' COOPERATIVA SOCIALE LAVORATORI UNITI FRANCO BASAGLIA - IMPRESA SOCIALE", deliberazioni conseguenti.

La documentazione relativa agli argomenti di cui al punto 1) dell'ordine del giorno per la parte Straordinaria, come previsto dalla normativa vigente, viene posta a disposizione presso la sede sociale nei termini prescritti dalle norme, i/le soci/e hanno facoltà di ottenerne copia.



**È online il nuovo  
sito della CLU.**

**www.clubasaglia.it**

## APPALTI: NUOVE AGGIUDICAZIONI, PROROGHE E RINNOVI

- ARCS (Azienda di Coordinamento per la salute) ci ha prorogato il servizio di Manutenzione Ausili fino al 30/09/2023 in attesa dell'avvio del nuovo contratto.
- Il Comune di Trieste ci ha affidato l'appalto per le pulizie dei Topolini, al momento fino al 30 giugno con l'intenzione di proseguire poi per tutta la stagione estiva.

## ASSEGNO UNICO UNIVERSALE

L'INPS provvede al pagamento dell'assegno unico e universale per ogni figlio a carico:

- Minorenne e dal settimo mese di gravidanza
- Maggiorennne, fino al compimento dei 21 anni, a patto che frequenti un corso di laurea, di formazione scolastica o professionale, oppure svolga il servizio civile universale, un tirocinio o un'attività lavorativa (reddito inferiore a 8.000 euro annui), oppure sia disoccupato e in cerca di lavoro presso i servizi pubblici per l'impiego
- Con disabilità, senza limiti di età

A partire dal mese di febbraio 2023, l'assegno unico erogato dall'INPS alle famiglie con figli fino a 21 anni e figli disabili senza limiti di età ha subito una maggiorazione dell'8,1%. Chi è già beneficiario dell'assegno unico non dovrà presentare domanda per il rinnovo, bensì aggiornare la DSU (dichiarazione sostitutiva unica) per il rilascio dell'ISEE: se hai mancato la scadenza del 28 febbraio, puoi ancora farlo entro il 30 giugno 2023. Quanto ai cambiamenti introdotti dalla Legge di bilancio 2023, ad alcune categorie di beneficiari è riconosciuta una maggiorazione del 50% sull'importo dell'assegno unico e universale, anch'essa a decorrere da gennaio 2023, ma corrisposta con gli arretrati del mese precedente a partire da febbraio.

### Assegno Unico, a chi spetta la maggiorazione del 50%

L'importo dell'assegno unico sale del 50% durante il primo anno di vita del figlio a carico, nonché per ciascun figlio in età compresa tra 1 e 3 anni nel caso dei nuclei familiari numerosi – ovvero composti da tre o più figli – con ISEE fino a 40.000 euro. L'incremento del 50% interessa anche la maggiorazione forfettaria concessa ai nuclei con almeno quattro figli a carico, che passa da 100 a 150 euro.

### Assegno Unico, le scadenze ISEE

Dall'anno in corso non occorre presentare una nuova domanda per continuare a percepire l'assegno unico INPS, a patto che non si renda necessario segnalare variazioni dei requisiti di spettanza (ad esempio la modifica della fascia ISEE, una nuova nascita o il raggiungimento dei 22 anni di età da parte di uno o più figli). Per i beneficiari resta obbligatorio aver presentato entro il 28 febbraio 2023 la dichiarazione sostitutiva unica (DSU) per il rilascio dell'ISEE, necessaria ai fini della rivalutazione dell'importo dell'assegno unico. Senza il calcolo dell'ISEE agli aventi diritto viene corrisposto a decorrere da marzo 2023 l'importo minimo previsto per il contributo. In questo caso è necessario aggiornare l'ISEE entro il 30 giugno 2023 per ottenere gli arretrati calcolati in base alla propria fascia dal mese di marzo. Rinnovando la DSU dal 1° luglio in poi si riceveranno gli arretrati modulati in base all'ISEE solo a decorrere dalla data di presentazione della dichiarazione.

## ATTENZIONE

### ACCONTI MAGGIO

Gli acconti del mese di marzo vanno richiesti entro martedì 23 maggio entro le ore 10.00 e verranno erogati venerdì 26 maggio.

## !!DDT BRADA IMPEX!!

Si ricorda che le bolle ricevute dal fornitore Brada Impex per la consegna dei DPI vanno prontamente consegnate in segreteria.



## TENIAMOCI IL 5X1000 !!

Ricordiamo a tutte le lavoratrici e i lavoratori che la CLU, in quanto Impresa Sociale, può essere destinataria della quota del 5x1000 sull'Irpef semplicemente firmando in uno dei cinque appositi riquadri che figurano sui modelli di dichiarazione (Modello Unico PF, Modello 730, ovvero apposita scheda allegata al C.U. 2023 per tutti coloro che sono dispensati dall'obbligo di presentare la dichiarazione). Il cinque per mille rappresenta una forma di finanziamento per organizzazioni non profit come la nostra cooperativa e questa scelta non comporta alcun costo. Il codice fiscale della cooperativa è: 00124570326. Ditelo anche ai vostri familiari e amici!

**Infortunati:** ricordiamo a tutti i lavoratori che il certificato di infortunio, primo o continuativo, va immediatamente consegnato in cooperativa.

**Fogli ore:** si invitano tutti i soci del settore pulizie e S.A.P. ( Servizi alla Persona ) a consegnare, in segreteria, il **giorno 15** di ogni mese (in occasione quindi del ritiro della busta paga) il **foglio ore** delle prime 2 settimane di lavoro e **inderogabilmente entro il 27 del mese** il foglio ore con l'ammontare delle ore totali svolte nell'intero mese.